



Objectif : Lire un tableau

EXERCICE 1 : Ce tableau donne le nombre de SMS envoyés par Ben au cours de la semaine.

- 1) Traduire par une phrase les informations données dans la colonne rose.
- 2) Combien de SMS a-t-il envoyés jeudi ?
- 3) Quel jour a-t-il envoyé le plus de SMS ?
- 4) Combien de SMS a-t-il envoyés cette semaine ?

Jour	L	M	Me	J	V	S	D
Nombre de SMS	24	20	56	12	18	30	37

EXERCICE 2 : Le professeur de SVT a demandé à ses élèves combien d'animaux domestiques ils avaient à la maison. Il a noté les réponses dans le tableau ci-dessous.

Nombre d'animaux	0	1	2	3
Nombre d'élèves	16	7	4	1

- 1) Que représente le nombre 7 dans le tableau ?
- 2) Combien d'élèves n'ont pas d'animal domestique ?
- 3) Quelle information donne le nombre 4 ?
- 4) Traduire les informations de la dernière colonne par une phrase.

EXERCICE 3 : Un sondage a été réalisé auprès de trois classes de 6^{ème}. La question posée aux élèves était : « Quel sport préférez-vous : Le basket, le football ou l'athlétisme ? ».

Les résultats du sondage ont été reportés dans le tableau à double entrée suivant :

	6 ^{ème} A	6 ^{ème} B	6 ^{ème} C	Total
Basket-ball	9	4	12	25
Football	13	9	7	29
Athlétisme	4	12	8	24
Total	26	25	27	78

- 1) Quel est le nombre d'élèves interrogés pour ce sondage ?
- 2) Combien d'élèves de 6^{ème} B préfèrent le football ?
- 3) Combien y a-t-il d'élèves en 6^{ème} A ?
- 4) Quel sport a été choisi par 8 élèves de 6^{ème} C ?
- 5) Que représente le nombre 13 ? le nombre 24 ?

EXERCICE 4 : Voici un extrait des horaires de trains au départ de Bordeaux et à destination de Bayonne.

- 1) A quelle heure le train TER 65023 en provenance de Bordeaux arrive-t-il à Bayonne ?
- 2) Quel est le numéro du train qui arrive à Bayonne à 10h20 ?
- 3) A quelle heure le train qui passe à Morcenx à 7h27 arrivera-t-il à Dax ?
- 4) A quelle heure le TGV 8505 arrive-t-il à Dax ?
- 5) Quelle est la particularité du TER 40603 ?

Numéro de train	67223	65023	4730	40603	8505
Type de train	ter	ter	TGV	ter	TGV
BORDEAUX-ST-JEAN	06.27	07.27	08.25		10.30
Ychoux	07.07				
Labouheyre	07.15				
Morcenx	07.27	8.23			
DAX (Arrivée)	07.47	08.42	09.39		11.37
DAX (Départ)	07.52	08.47	09.42	10.55	11.40
St-Vincent-de-Tyrosse	08.08	09.02		11.14	
Ondres				11.31	
BAYONNE	08.33	09.25	10.20	11.44	12.17



Objectif : Construire un tableau

EXERCICE 5 : Les Etats-Unis, la Chine et la Grande-Bretagne sont les trois pays qui ont remporté le plus de médailles aux jeux olympiques de Rio en 2016.

1) Que représente le nombre 17 ?

2) Combien de médailles d'argent ont remportées les Etats-Unis ?

3) Combien la Grande-Bretagne a-t-elle remporté de médailles au total ?

				TOTAL
USA	46		38	121
CHN	26	18	26	70
GBR	27	23	17	
TOTAL	99	78		258

EXERCICE 6 :

On a voulu savoir quel était le sport pratiqué par les élèves de 6^{ème} inscrits à l'Association Sportive du collège. Voici toutes les réponses :

danse ; foot ; judo ; judo ; danse ; rugby ; basket ; natation ; foot ; judo ; badminton ; rugby ; rugby ; tennis ; danse ; judo ; danse ; foot ; judo ; rugby ; tennis ; foot ; natation.

Organiser les réponses dans un tableau d'effectifs.

EXERCICE 7 : Les jardiniers de la ville doivent répartir 300 bulbes de fleurs dans les parterres de la ville. Ils disposent de 120 jacinthes dont la moitié sont blanches, de 80 tulipes roses et de 40 tulipes blanches. En tout, ils ont 90 fleurs jaunes.

Compléter le tableau ci-dessous en utilisant les informations données, puis effectuer les calculs pour compléter les cases vides.

Fleurs \ Couleur	Jacinthes	Tulipes	Total
Blanche			
Rose			
Jaune			
Total			

EXERCICE 8 : Enzo veut trier ses vêtements. Voici le stock dont il dispose.

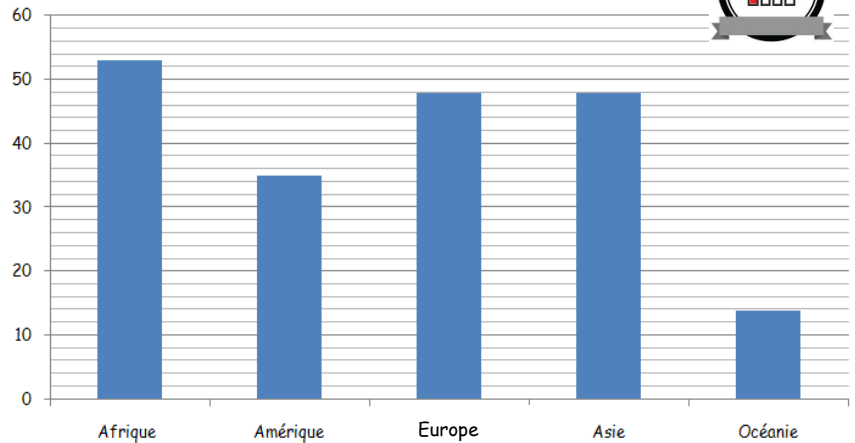


Construire un tableau pour aider Enzo à trier et compter ses vêtements selon le type et la couleur.



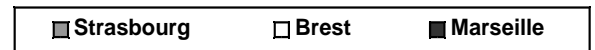
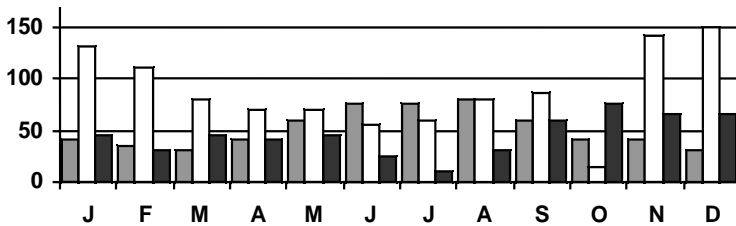
Objectif : Lire un graphique

EXERCICE 9 : Le diagramme en bâtons suivant permet de visualiser le nombre de pays sur chaque continent.



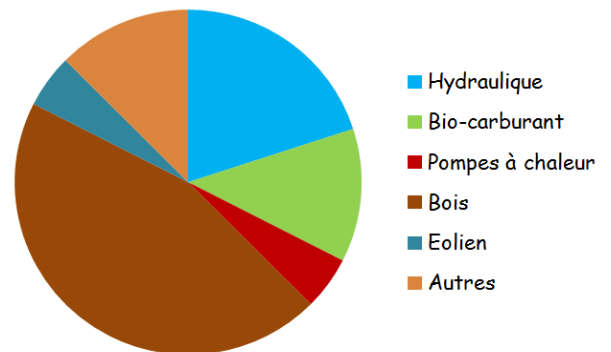
- 1) Deux continents ont le même nombre de pays. Lesquels ?
- 2) Dans quel continent y a-t-il le plus de pays ?
- 3) Combien y a-t-il de pays au total ?

EXERCICE 10 : Ce graphique représente les précipitations (en mm) dans 3 grandes villes de France sur une année.



- 1) Quel est le mois le plus humide à Marseille ?
- 2) Quel est le mois le plus sec à Brest ?
- 3) Durant quels mois pleut-il plus de 100 mm à Brest ?
- 4) Dans quelle ville pleut-il le plus en été ?

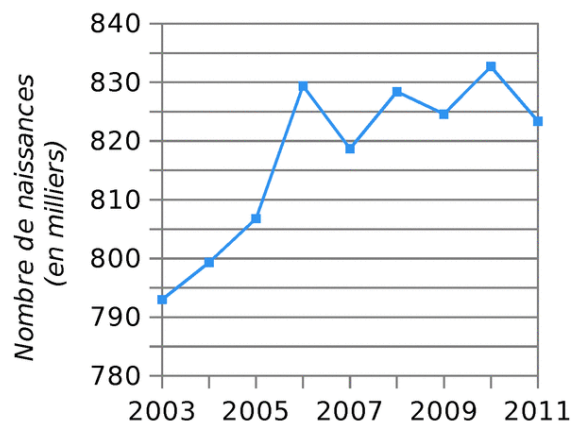
EXERCICE 11 : Le diagramme circulaire ci-contre permet de visualiser la répartition des sources d'énergies renouvelables en France.



- 1) A quelle énergie fait référence le mot "éolien" ?
- 2) Quelle est la source d'énergie renouvelable dominante ?
- 3) Louis affirme que l'énergie hydraulique représente plus du quart des énergies renouvelables. Qu'en pensez-vous ?

EXERCICE 12 : Ce graphique représente les naissances en France entre 2003 et 2011.

- 1) Durant cette période, en quelle année y a-t-il eu le plus de naissances en France ?
- 2) Que peut-on dire du nombre de naissances entre 2003 et 2006 ?
- 3) En quelles années y a-t-il eu plus de 820 000 naissances en France ?



Objectif : Passer d'un mode de représentation à un autre

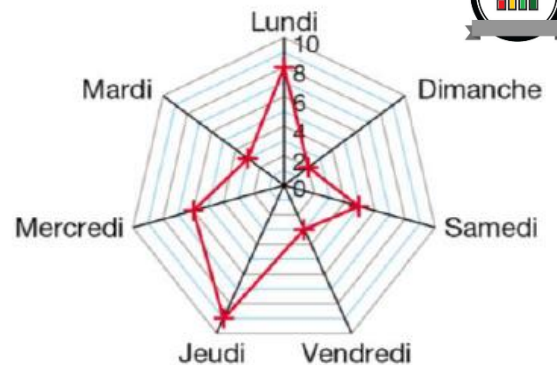


EXERCICE 13 : Dans une station météorologique, la température extérieure a été relevée toutes les deux heures, entre 0h00 et 22h00.

Heure	0	2	4	6	8	10	12	14	16	18	20	22
Température (en °C)	7	6	5	3	6	8	11	13	15	11	9	7

- 1) Quelle était la température à 2h00 ? à 10h00 ? à 22h00 ?
- 2) A quelle heure la température était de 3°C ? de 13°C ?
- 3) Représente la température en fonction de l'heure par un graphique cartésien, en choisissant 1 carreau pour 2 heures sur l'axe des abscisses et 1 carreau pour 1°C sur l'axe des ordonnées.

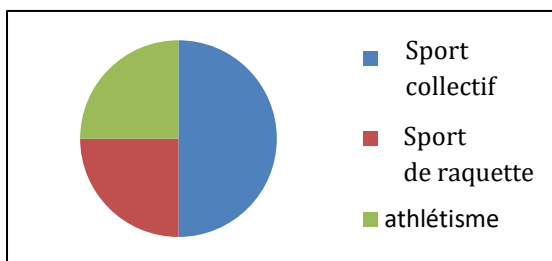
EXERCICE 14 : Le diagramme en toile représente le nombre de prospectus déposés dans la boîte aux lettres de Gustave au cours d'une semaine.



- 1) Quel jour a-t-il reçu le plus de prospectus ?
- 2) Combien de prospectus ont été mis le mardi ?
- 3) Présenter les données dans un tableau.
- 4) Calculer le nombre total de prospectus que Gustave a reçus au cours de la semaine.

EXERCICE 15 : Les 112 membres d'un club omnisports pratiquent chacun une activité : athlétisme, sport collectif ou sport de raquette. La moitié des pratiquants de sports de raquette fait du tennis et l'autre moitié du badminton.

Le diagramme circulaire décrit la répartition des activités au sein du club.



Compléter le diagramme en bâtons ci-contre qui décrit la répartition des activités au sein du club.

